



MARCON[®]
FILLING TECHNOLOGIES

MARCON[®]

FILLING TECHNOLOGIES

MEHR ALS 30 JAHRE

Unsere Mitarbeiter haben sich auf dem Markt für den Umschlag von flüssigen Produkten, Lieferung zugehöriger Ausrüstungen und Systeme, insbesondere für die Mineralölindustrie, etabliert.

Mit der Erfahrung von mehr als 30 Jahren hat sich unser Team auf den Bau und die Modernisierung von Be-/Entladeanlagen für flüssige Produkte sowie auf die Automation dieser Anlagen und kompletter Tanklager spezialisiert.

Als besonderes Merkmal bieten wir Komplettlösungen an:

- Ingenieurdienstleistungen
- Projektmanagement
- Lieferung von Ausrüstungen
- Montagen und Inbetriebnahmen
- Training vor Ort
- After Sales Service

So können unsere Kunden alles aus einer Hand erhalten!

INDIVIDUELLE PROJEKTE

Jedes Projekt beginnt mit der Analyse der aktuellen Situation und der Klärung von technischen Details in enger Abstimmung mit dem Kunden. Anschließend erfolgt die Auslegung Ihrer Anlage.

Wenn wir die Auswahl eines Konzeptes vornehmen, die Berechnungen der Parameter durchführen und die Anlage konstruieren, richten wir uns immer nach den speziellen Vorgaben des Kunden und des Anlagenstandortes, einschließlich wirtschaftlicher und rechtlicher Gegebenheiten.

Unser Ziel ist es, dem Kunden die besten und rentabelsten Lösungen zur Verfügung zu stellen.

FREIE AUSWAHL

MARCON Filling Technologies GmbH arbeitet unabhängig von bestimmten Ausrüstungsherstellern. Zuverlässige und langfristige Geschäftsbeziehungen mit unseren Zulieferern führen zu hohen Qualitätsstandards unserer Anlagen.

Sorgfältige Auswahl des Anlagenequipments und ein hoher Grad der Automation garantieren einen stabilen und langlebigen Betrieb unserer Produkte.









KESSELWAGEN ON-SPOT BELADUNG

Wenn Sie große Volumina von flüssigen Produkten mit der Eisenbahn transportieren wollen, empfehlen wir für die Beladung der Kesselwagen eine On-Spot-Beladeanlage, welche eine hohe Beladungsleistung ermöglicht.

Der Vorteil der Beladung nach dem On-Spot Prinzip liegt im fortlaufenden Beladen von miteinander gekoppelten Kesselwagen mit verschiedenen Produkten. Ein weiterer Vorteil des On-Spot Beladesystems ist die Möglichkeit des gleichzeitigen Beladens von einem oder mehreren Kesselwagen auf jedem Gleis.

Da der Beladeprozess der Kesselwagen gleichzeitig auf mehreren Gleisen durchgeführt werden kann, können täglich bis zu 20,000 Tonnen an flüssigen Produkten verladen werden.



TANKKRAFTWAGEN BELADEANLAGEN

Der harte Wettbewerb führt zu hohen Anforderungen an die Zuverlässigkeit, die Genauigkeit und, zuallererst, einen sofort verfügbaren Service, wenn es um den Transport von beliebigen Mineralölprodukten geht.

Deshalb entwickeln und verkaufen wir Anlagen die, trotz niedriger Personalkosten, mit einer höchstmöglichen Sicherheit für Menschen, Ausrüstung und Umgebung betrieben werden können.

Ein hoher Grad der Automation ermöglicht ein komfortables Arbeiten mit einer unmittelbar erfolgenden Abwicklung aller Arbeitsprozesse, einer hohen Beladungsleistung der Tankkraftwagen aufgrund der Selbstbedienung durch den Fahrer und zuletzt zu einem maximal möglichen Schutz gegen unerlaubte Bedienung der Anlage.



DÄMPFERÜCKGEWINNUNG (VRU)

Unsere Dämpferückgewinnungsanlagen verhindern, dass während des Betriebes von Beladeanlagen schädliche flüchtige organische Verbindungen in die Atmosphäre gelangen.

Weil unsere VRU's für eine Vielzahl von Anwendungen anpassungsfähig sind, können unsere Mitarbeiter die jeweils optimale Lösung für eine Emissionskontrolle kundengerecht anfertigen und an das spezifische Gesamtsystem anpassen.

Unser Produktportfolio erstreckt sich von kompakten kleinen Einheiten bis zu komplexen Systemen für den industriellen Bereich.





VTG

www.vtg.com
+49 420 255-2555
www.vtg.com
www.vtg.com
33
1203







ЛУКОЙЛ

НЕФТОХИМ

БУРГАС

8

7

6

5

4

3

2

1



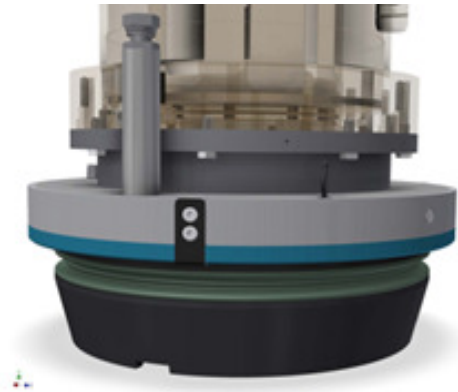


3

MET







MARCON® FÜLLROHRE

Unsere neue Generation der Füllrohre hat, neben optimalen Materialkombinationen und Auslegung der Dichtungsteile, ein innenliegendes, elektronisches Messsystem für die genaue Ermittlung des Verfahrensweges sowie eine zuverlässig arbeitende Verriegelung in der oberen Endlage.

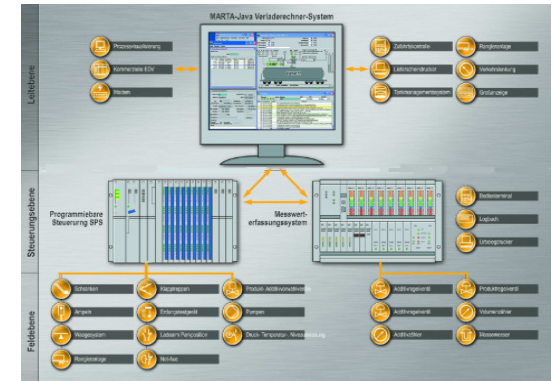
Die Verriegelung folgt einem neuen Design, ist verschleißfrei und sichert das Teleskopfüllrohr gegen unbeabsichtigtes Absenken.



SCHIFFSBELEDE- ANLAGEN

Unterschiedliche Vorschriften müssen berücksichtigt werden, sowohl für die Binnenschifffahrt, als auch für seegängige Tankschiffe. Wir haben ein allgemeines grundlegendes Konzept entwickelt, um eine ideale Lösung für beide Fälle zu finden.

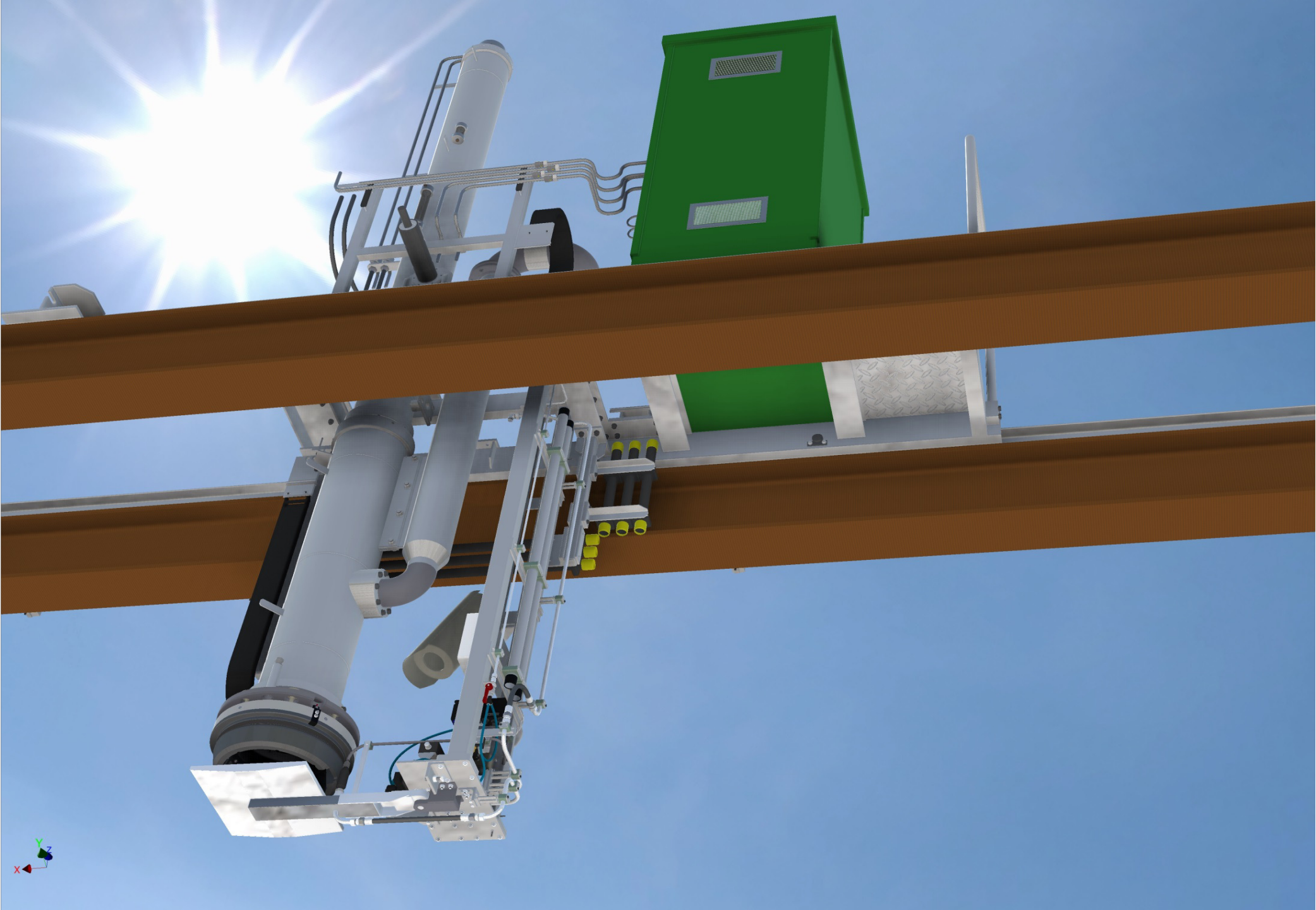
Unsere Beladeanlagen erfüllen die internationalen Sicherheitsstandards für Öltanker und Terminals.



OPTIMALE AUTOMATISIERUNG

MARCON ist ein führender Dienstleister im Bereich der Automationssysteme für Be-/ Entladeanlagen von Kesselwagen, Tankkraftwagen und Schiffen.

Unser computergestütztes Beladesystem erfüllt die höchsten Anforderungen unserer Kunden. Es ist ein flexibles modulares System, wodurch es jederzeit modifiziert werden kann, je nach Typ der Beladeanlage und die Art von Aufgaben, die durchgeführt werden müssen.



MARCON Filling Technologies GmbH

Tempowerkring 19

D-21079 Hamburg

Telefon: +49 (0)40 790 12 910

Fax: +49 (0)40 790 12 88910

info@marcon-ft.de

www.marcon-ft.de

